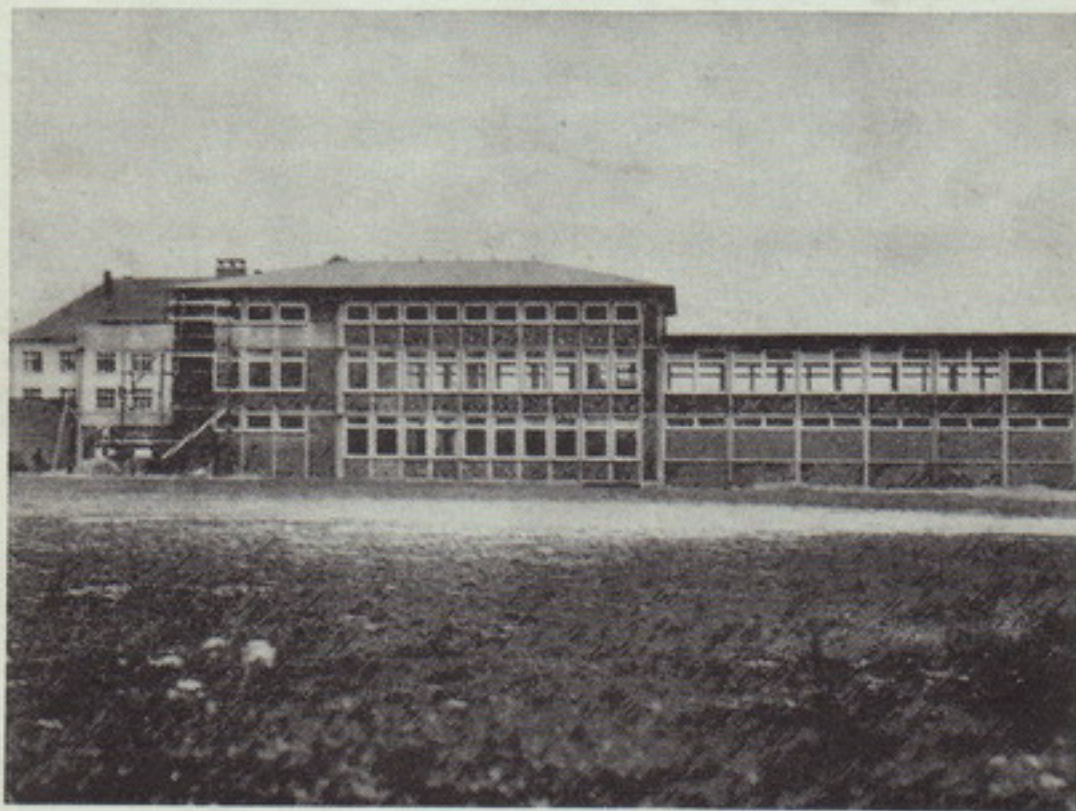


1961 - 1962

# Bischöfliche Schule St. Vith



Westansicht des Neubaus vor der Fertigstellung



Preisverteilung 29. Juni 1962

W i e d e r u m ein neues BAUPROJEKT :

EINE WERKHALLE für die mechanische Abteilung

---

Kurz nach Beendigung des grossen Erweiterungsbaus steht die Schule wiederum vor neuen Bau-sorgen.

Die mechanische Abteilung, die vor zwei Jahren errichtet wurde, kommt mit dem 3. Jahre in eine neue Phase. Arbeitstische und kleine Maschinen reichen nicht mehr aus, den Schülern dieses Jahres die entsprechende Ausbildung zu geben.

Aus diesen Gründen werden neue Räume geschaffen, die mit grossen Maschinen ausgerüstet sein müssen.

Die Pläne der neuen Werkhalle sind bereits fertiggestellt und die Arbeit wird in den ersten Ferienwochen in Angriff genommen werden können.

Aus nebenstehenden Zeichnungen ist ersichtlich, wie dieser Neubau aufgefasst ist.

Einige Erklärungen zum Grundriss der Werkhalle :

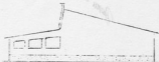
1. Werkstatt für das 1. und 2. Jahr
2. Maschinenwerkstätte für das 3. und 4. Jahr
3. Büro
4. Lager
5. Waschraum
6. Toiletten
7. Eingangshalle
8. Werkstatt für Traktorenlehre und Elektrizität
9. Heizung
10. Schmiede
11. Schweissraum.

Folgende Maschinen werden schon für das kommende Schuljahr eintreffen :

|              |                   |
|--------------|-------------------|
| 6 Drehbänke  | 2 Fräsmaschinen   |
| 2 Hobelbänke | 1 Schweissgerät   |
|              | 1 Schleifmaschine |

Weitere Maschinen sind für das übernächste Schuljahr vorgesehen.

WBS



Westseite



Südseite



Nordseite

Grundriss

